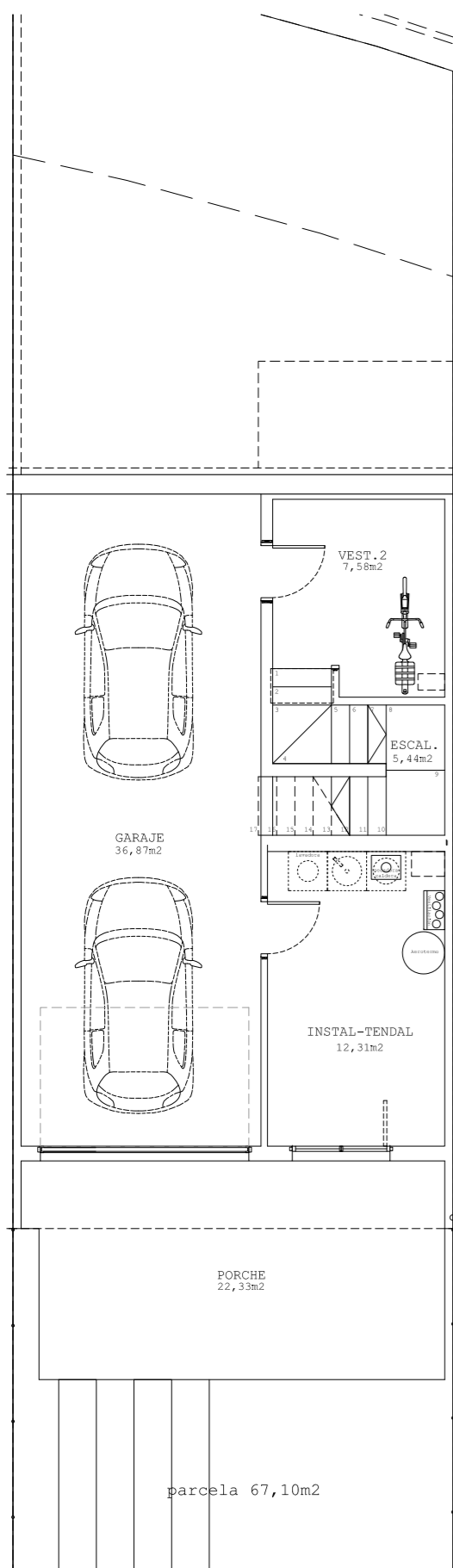
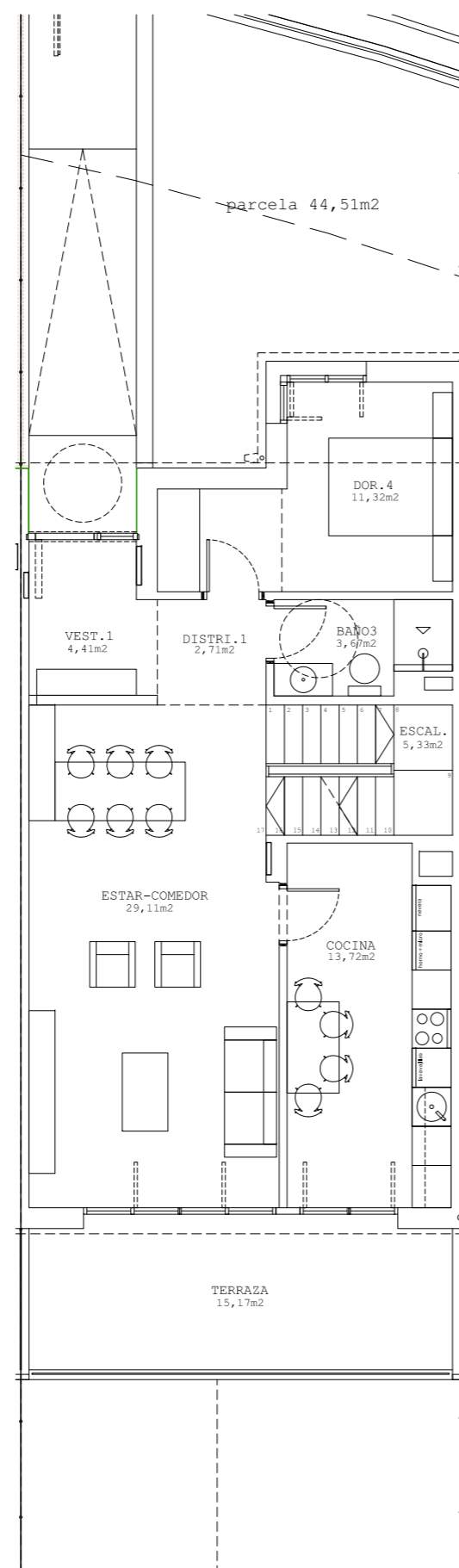


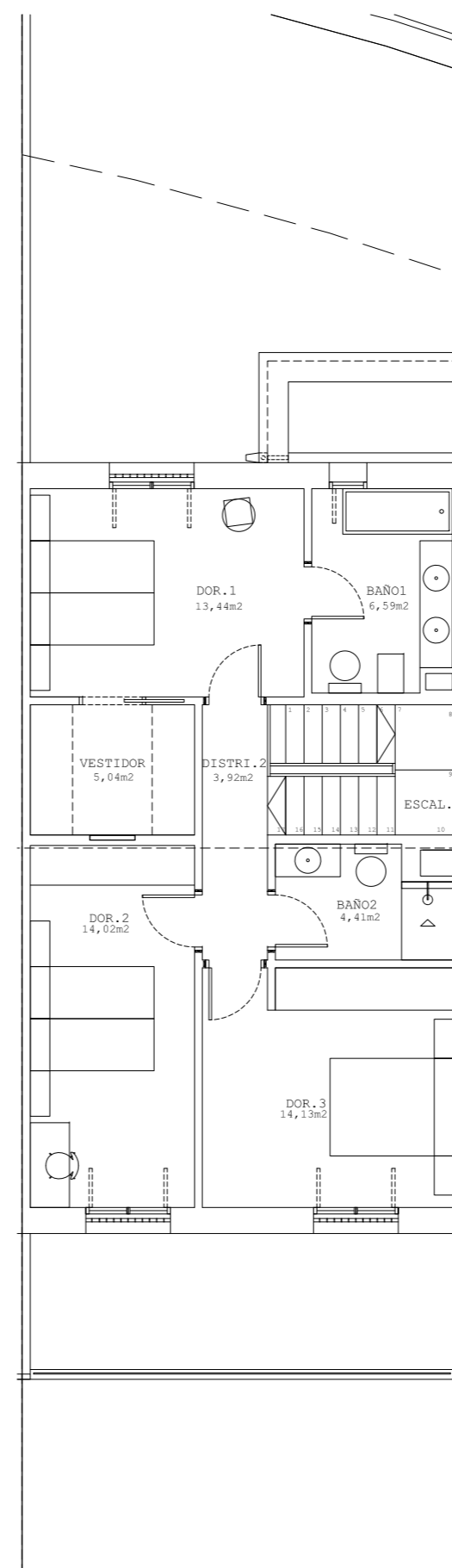
Promoción de 8 viviendas unifamiliares de cuatro dormitorios, trastero y doble garaje. La Fresneda [Siero-Oviedo-Asturias]



PLANTA NIVEL -1



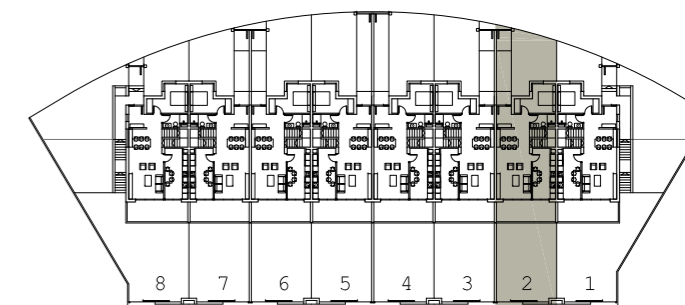
PLANTA NIVEL 0



PLANTA NIVEL +1

PLANTA		SUP ÚTIL m2	SUP CONS. m2
NIVEL +1	VIVIENDA	61,55	79,93
	total	61,55	79,93
NIVEL 0	VIVIENDA	70,27	81,97
	total	70,27	81,97
NIVEL -1	PORCHES	22,33	22,55
	COMPLEME.	62,20	71,29
	total	84,53	93,84
	TOTAL	216,35	255,74

SUPERFICIE PARCELA 2 209,25 m2



PARCELA 05M05

Nota Importante: El presente plano es meramente orientativo, reservándose CONSTRUCTORA LOS ÁLAMOS, la facultad de introducir aquellas modificaciones que vengan motivadas por razones técnicas o jurídicas, que sean indicadas por el arquitecto director de la obra por ser necesarias o convenientes para la correcta finalización del edificio o que sean ordenadas por los organismos públicos competentes.