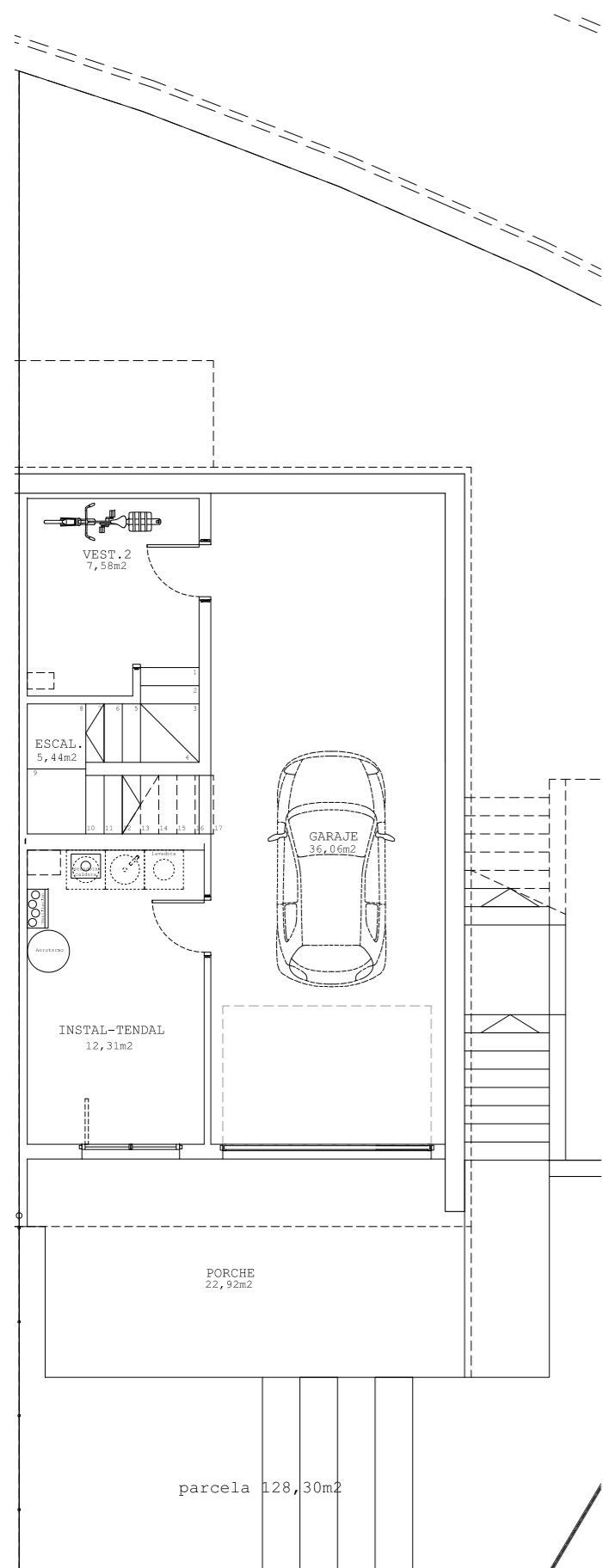
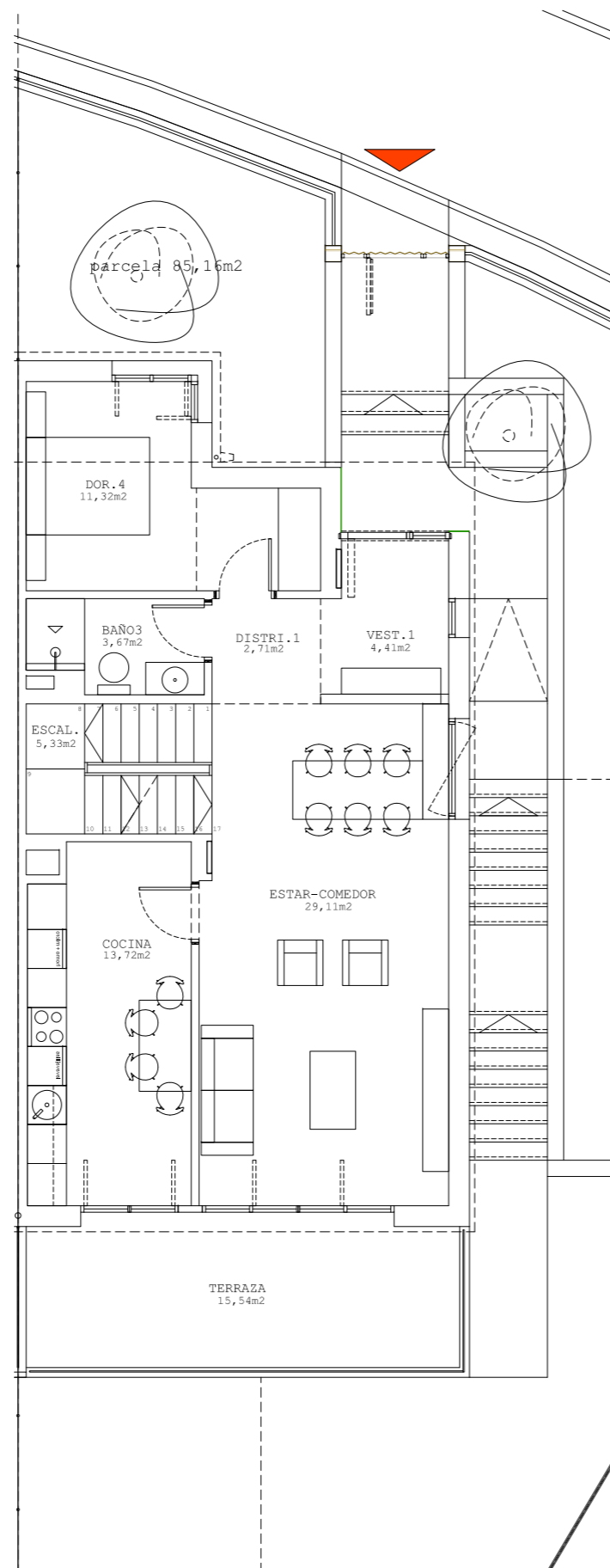


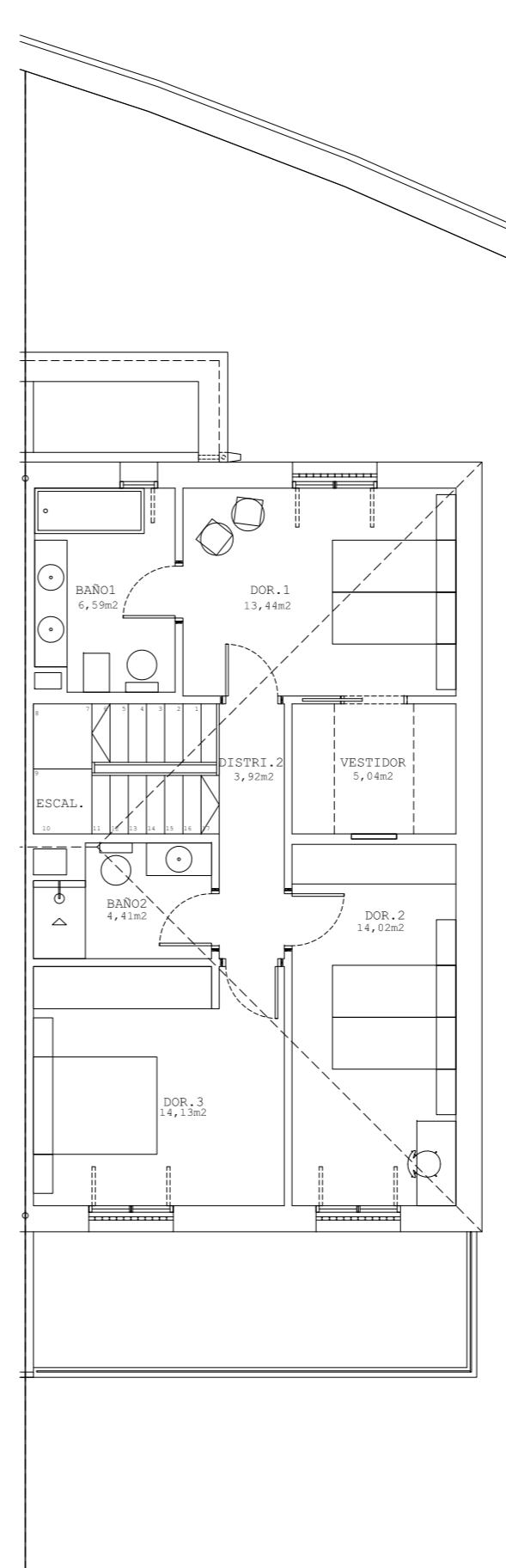
Promoción de 8 viviendas unifamiliares de cuatro dormitorios, trastero y doble garaje. La Fresneda [Siero-Oviedo-Asturias]



PLANTA NIVEL -1



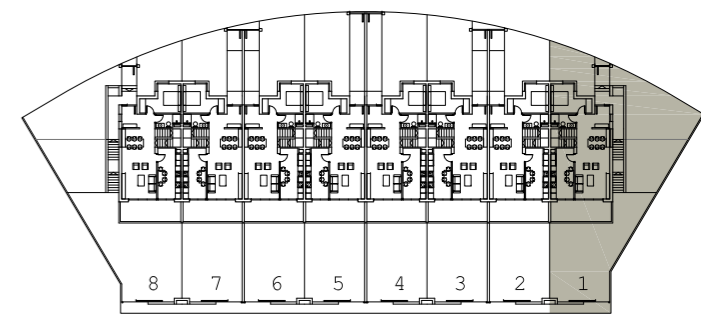
PLANTA NIVEL 0



PLANTA NIVEL +1

PLANTA		SUP ÚTIL m2	SUP CONS. m2
NIVEL +1	VIVIENDA	61,55	83,19
	total	61,55	83,19
NIVEL 0	VIVIENDA	70,27	84,10
	total	70,27	84,10
NIVEL -1	PORCHES	22,92	23,20
	COMPLEME.	61,39	72,29
	total	84,31	95,49
	TOTAL	216,13	262,78

SUPERFICIE PARCELA 1 313,63 m2



PARCELA 05M05

Nota Importante: El presente plano es meramente orientativo, reservándose CONSTRUCTORA LOS ÁLAMOS, la facultad de introducir aquellas modificaciones que vengan motivadas por razones técnicas o jurídicas, que sean indicadas por el arquitecto director de la obra por ser necesarias o convenientes para la correcta finalización del edificio o que sean ordenadas por los organismos públicos competentes.