

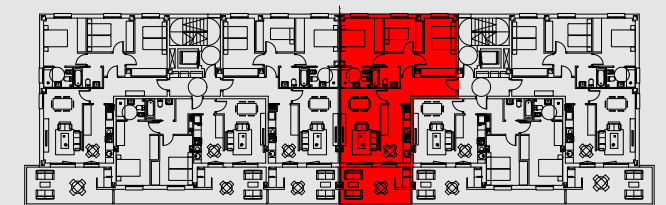
E. Gráfica

EDIFICIO Galeno



VIVIENDAS DE 2 Y 3 DORMITORIOS CON PLAZAS DE GARAJE Y TRASTEROS

| DORMITORIOS | SUP. ÚTIL | SUP. CONS | TERR.-TEND. |
|--------------------------|----------------------|----------------------|----------------------|
| 2 DOBLES 1 INDIVIDUAL | 82,88 m ² | 95,58 m ² | 16,10 m ² |



Portal 2, Plantas 1, 3 y 5, Vivienda A

EDIFICIO Galeno

Información y venta: Constructora Los Álamos

985 23 38 00

comercial@alamos.es

www.alamos.es

constructora



LOS ALAMOS

NOTA INFORMATIVA: TANTO LAS DIMENSIONES DE LAS ESTANCIAS COMO LA DISPOSICIÓN DE APARATOS SANITARIOS Y MUEBLES DE COCINA PODRÁN SUFRIR CAMBIOS DEBIDO A LAS NECESIDADES TÉCNICAS DEL PROYECTO DE EJECUCIÓN DEL EDIFICIO. EL MOBILIARIO INCLUIDO ESTARÁ ESPECIFICADO EN LA MEMORIA DE CALIDADES DEL EDIFICIO.