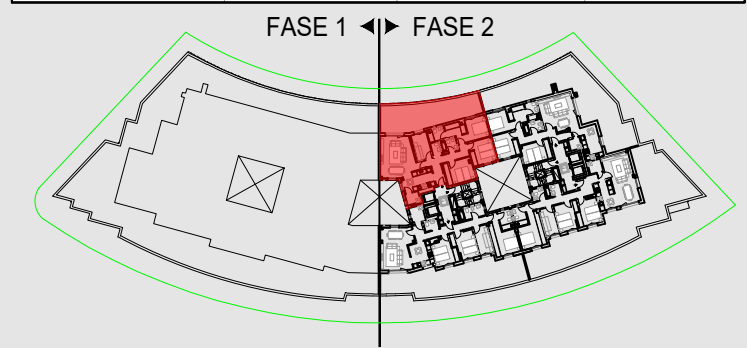
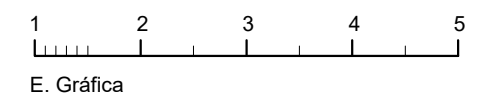


VIVIENDAS DE 1, 2, 3 y 4 DORMITORIOS CON PLAZAS DE GARAJE Y TRASTEROS

DORMITORIOS	SUP. ÚTIL	SUP. CONS	TERRAZA
3 DOBLES 1 IND.	100,73 m ²	117,75 m ²	43,46 m ²



Portal 2, Escalera 2, P. Ático, Vivienda A



Información y venta: Constructora Los Álamos 985 23 38 00 comercial@alamos.es www.alamos.es



NOTA INFORMATIVA: TANTO LAS DIMENSIONES DE LAS ESTANCIAS COMO LA DISPOSICIÓN DE APARATOS SANITARIOS Y MUEBLES DE COCINA PODRÁN SUFRIR CAMBIOS DEBIDO A LAS NECESIDADES TÉCNICAS DEL PROYECTO DE EJECUCIÓN DEL EDIFICIO. EL MOBILIARIO INCLUIDO ESTARÁ ESPECIFICADO EN LA MEMORIA DE CALIDADES DEL EDIFICIO.