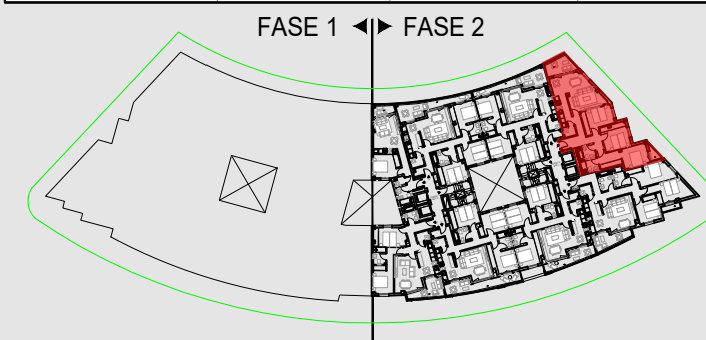
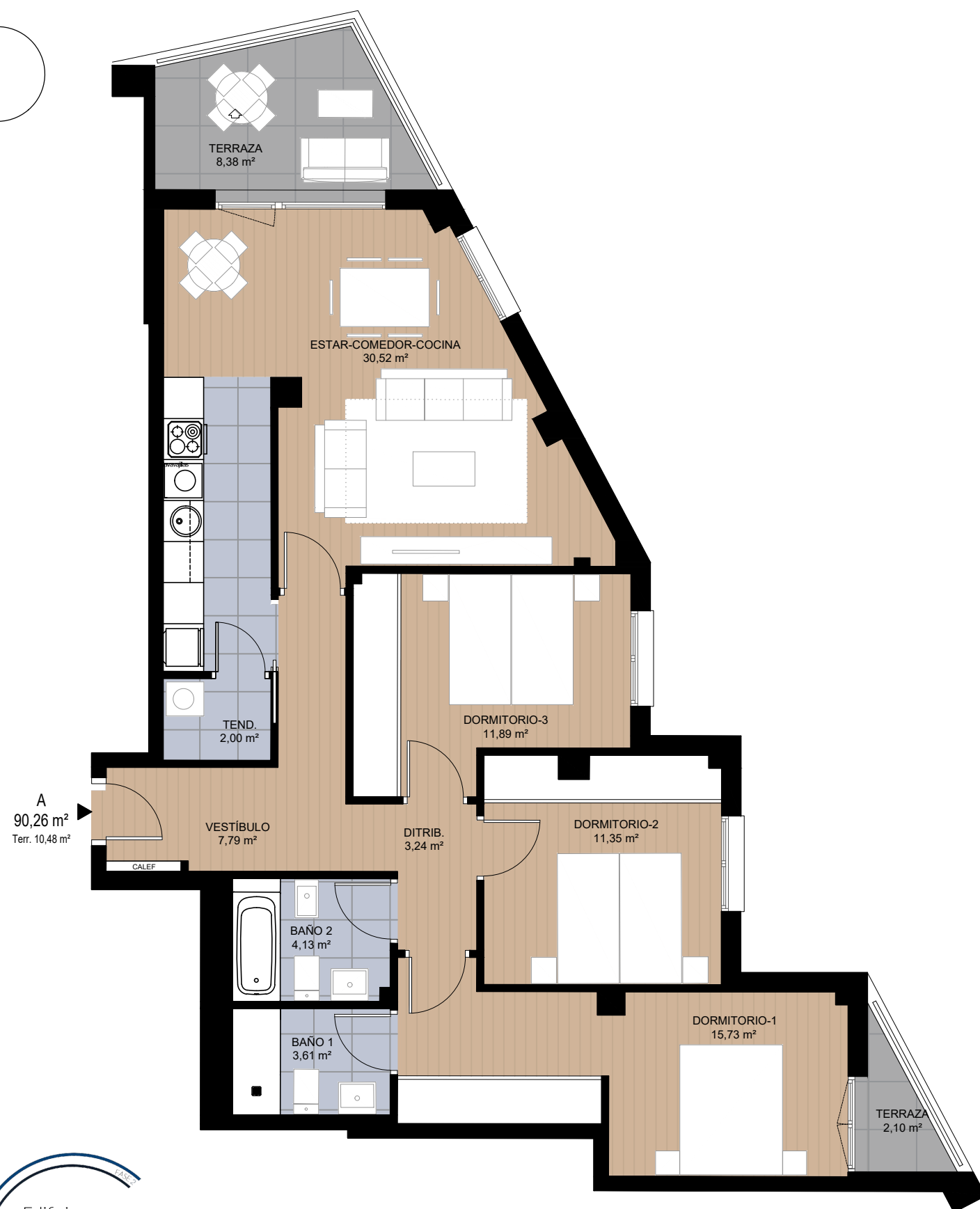


## VIVIENDAS DE 1, 2, 3 y 4 DORMITORIOS CON PLAZAS DE GARAJE Y TRASTEROS

DORMITORIOS	SUP. ÚTIL	SUP. CONS	TERRAZA
3 DOBLES	90,26 m <sup>2</sup>	104,59 m <sup>2</sup>	10,48 m <sup>2</sup>



Portal 2, Escalera 1, Planta 5ª, Vivienda A



Información y venta: Constructora Los Álamos

985 23 38 00

comercial@alamos.es

www.alamos.es



constructora

**LOS ALAMOS**

NOTA INFORMATIVA: TANTO LAS DIMENSIONES DE LAS ESTANCIAS COMO LA DISPOSICIÓN DE APARATOS SANITARIOS Y MUEBLES DE COCINA PODRÁN SUFRIR CAMBIOS DEBIDO A LAS NECESIDADES TÉCNICAS DEL PROYECTO DE EJECUCIÓN DEL EDIFICIO. EL MOBILIARIO INCLUIDO ESTARÁ ESPECIFICADO EN LA MEMORIA DE CALIDADES DEL EDIFICIO.